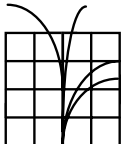


Ctifi



AIL DE PRINTEMPS
Culture au cahier des charges AB
Lutte contre la rouille
2008



Christian PORTENEUVE - C.T.I.F.L.
Jérôme CRENN – François MOULIN – Joseph GUILLERM
Station d'Essais de Cultures Légumières – Pleumeur Gautier

BUT DE L'ESSAI

Dans le cadre du développement de la gamme des légumes bio Prince de Bretagne, cet essai a pour objectif d'établir un itinéraire de production permettant la réduction des coûts de production. La rouille de l'ail (*Puccinia allii*) occasionne une perte de fonctionnalité des feuilles qui a pour conséquence une diminution des rendements. A part la sensibilité variétale à cette maladie, en AB, on ne dispose pas de produits homologués sur cet usage qui correspondent au cahier des charges. Des tests en conditions contrôlées sur la rouille du poireau ont été réalisés par la Fredon Nord Pas de Calais qui montrent l'intérêt de la pulvérisation de quelques préparations dont les purins de plantes. Il n'y a pas de modèle pour la rouille de l'ail. Un modèle rouille du poireau existe mais n'est pas public.

METHODE EXPERIMENTALE

Essai de comportement. Dispositif expérimental : Blocs de Fisher à 4 répétitions.

Variété : Eden rose non traitée.

5 modalités : Apport de bouillie sur la base de 500 l / ha.

- Silicivire (2 l / ha) : Engrais CE à base de cuivre (63.5 g / l sous forme de sulfate). Sté Jacques Moreau
- Ulmasud (3 kg / ha) : Poudre de roche moulues finement avec un mouillant à base de produit naturel pour renforcer la résistance de la plante. Sté Jacques Moreau
- Prev B2 (2 l / ha) : Fertilisant foliaire boraté et anti évaporant composé d'essence d'orange et d'un complexe de co-formulants. (Samabiol)
- Huile de Neem (10 l / ha) : Préparation naturelle biostimulante (Vitaneem)
- Témoin non traité.

6 pulvérisations à partir du stade apparition 5^{ème} feuille le 6 mai (sauf pour Ulmasud le 13 mai) et ensuite les 20, 29 mai, les 4, 16 et 23 juin

Parcelle élémentaire :

3 rangs de 3 m soit 5.4 m². Planche de 1.8 m distance entre rangs sur la planche : 0.55 m.

Densité : 20 caïeux / m² soit 108 caïeux par parcelle élémentaire.

Ecartement entre plantes sur le rang : 8.3 cm.

DEROULEMENT DE LA CULTURE

Sol : limon éolien profond. **Parcelle AB.** **Précédent cultural** : maïs grain

Amendements : pas d'apport.

Protection sanitaire : uniquement lutte contre la rouille selon les modalités.

Plantation : 20 février

Entretien de la culture : désherbage thermique (3 avril). Binage manuel.

Récolte le 30 juillet

Conditions climatiques :

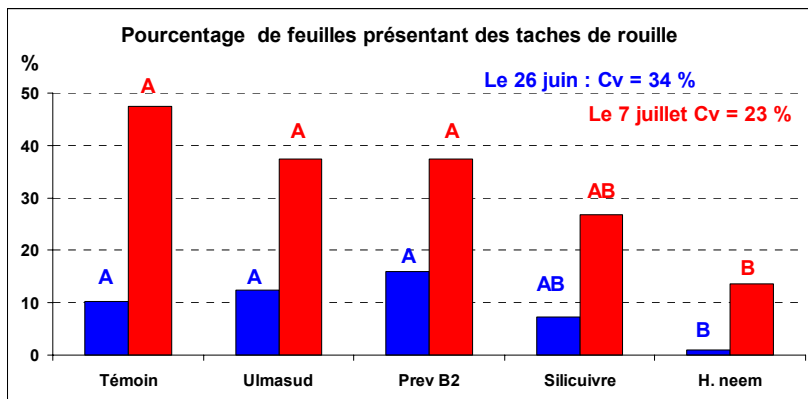
Février est peu pluvieux et frais. Mars est très pluvieux (123 mm). Avril est plus frais et plus pluvieux que la normale. Mai est très pluvieux en fin de période et juin en début de mois. De juillet à septembre la pluviométrie a été inférieure à la moyenne. Les mois d'octobre et novembre sont très pluvieux. Les températures sont plutôt inférieures aux moyennes.

RESULTATS

Efficacité fongicide

Au 29 mai, on ne notait pas de symptômes en culture. Le 4 juin, au moment de la quatrième application, les premières taches de rouille sont observées.

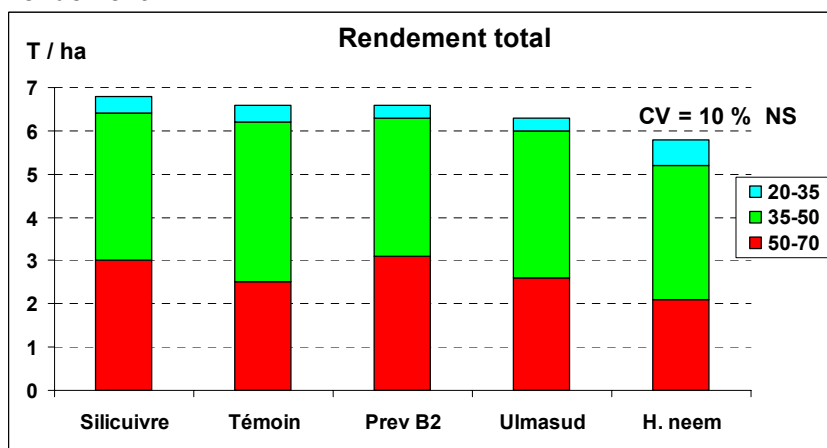
Une première notation du pourcentage de feuilles présentant plus de 5 % de taches de rouille a été faite le 26 juin et une seconde le 7 juillet.



Les parcelles pulvérisées avec de l'huile de neem étaient très repérables dans l'essai.

La couleur du feuillage de l'ail change comme si l'huile solubilisait une partie de la cuticule cireuse des feuilles. Silicuvire présente aussi une certaine action de protection, ce qui n'est pas le cas de Ulmasud et de Prev B2.

Rendement



Les rendements et le calibrage sont faibles.

Cela lié au précédent cultural qui est « pauvre », aucune fertilisation organique n'ayant été faite.

Il n'y a pas de différence significative entre les modalités testées.

CONCLUSION

La rouille est bien présente dans la culture, surtout en fin de cycle. Parmi les modalités testées, l'huile de neem à 10 l / ha et dans une moindre mesure Silicuvire ont eu un effet protecteur en comparaison au témoin non traité. Il pourrait être intéressant vérifier l'influence d'une diminution des doses d'apport d'huile sur le maintien de l'efficacité fongicide de ce biostimulant.

Année de mise en place : 2007

RENSEIGNEMENTS COMPLEMENTAIRES AUPRES DE :

Christian PORTENEUVE - Station d'Essais de Cultures Légumières - Le Glazic 22740 PLEUMEUR GAUTIER
Tél. 02.96.22.19.40 - Fax. 02.96.22.17.17 – e-mail : ch.porteneuve@wanadoo.fr

Mots clés du thésaurus Ctifl : Agriculture biologique – Rouille – Ail

Diffusion publique totale (internet)

réservé à intranet

confidentielle